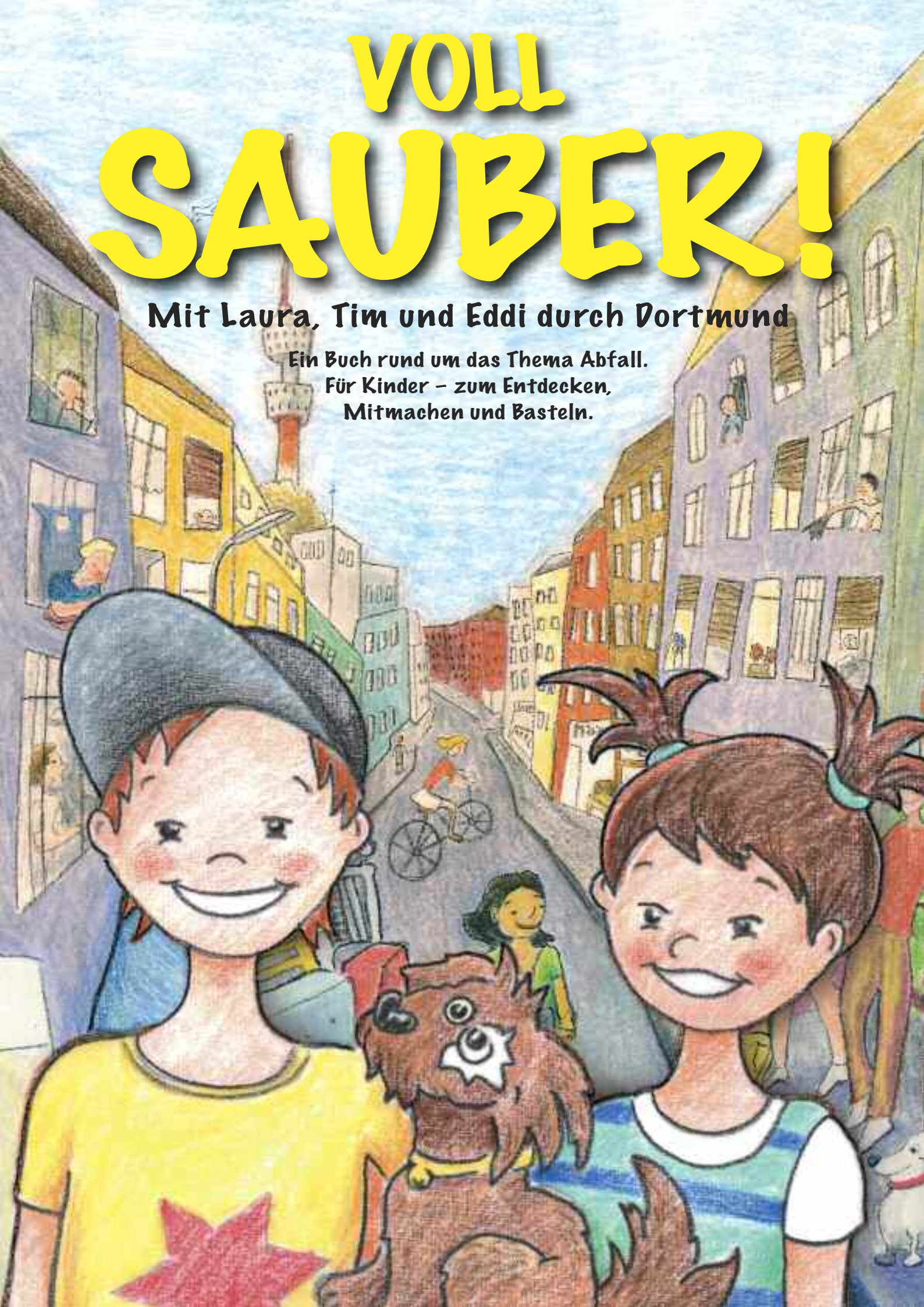


VOLL SAUBER!

Mit Laura, Tim und Eddi durch Dortmund

Ein Buch rund um das Thema Abfall.
Für Kinder – zum Entdecken,
Mitmachen und Basteln.



Die EDG-Angebote für pädagogische Einrichtungen

Liebe Erwachsene,

die Entsorgung von Abfällen und die Sauberkeit in unserer Stadt haben einen unmittelbaren Bezug zur täglichen Erlebniswelt von Kindern und Jugendlichen; Fragen hierzu stellen schon die Kleinsten.

Die Themen Umwelt und Abfall besitzen darüber hinaus hohe gesellschaftliche Relevanz und sind ein wichtiges Themenfeld für alle, die sich zum Ziel gesetzt haben, Kinder und Jugendliche zu einem angemessenen Umgang mit der Umwelt zu befähigen.

Die EDG bietet daher schon seit ihrer Gründung besondere Angebote für pädagogische Einrichtungen an. Grundsätzlich erläutern wir nicht nur die Sachlage, sondern untersuchen und entwickeln gemeinsam mit den Kindern und Jugendlichen Möglichkeiten zur Problemlösung.

Alle Angebote für die pädagogischen Einrichtungen sind kostenlos.

Wir bieten Ihnen u. a.:

- Besichtigungen unserer abfallwirtschaftlichen Anlagen,
- Unterrichtsbegleitung und Betreuung von Projekten und Aktionen bei praxisorientierten Maßnahmen zur Abfallvermeidung und Verwertung,
- Informations- und Arbeitsmaterialien wie Bücher, Spiele, Themenboxen.

Ausführliche Informationen zu unserem vollständigen Angebot finden Sie auf unserer Internetseite unter **www.entsorgung-dortmund.de**

Selbstverständlich erläutern wir unsere Angebote auch persönlich und beraten Sie gerne, welches für Sie und Ihre Gruppe oder Klasse geeignet ist. Bitte wenden Sie sich an Klaus Heise (**Telefon 0231/9111 360**) oder Doris Brückner (**Telefon 0231/9111 144**).

Ihre
Entsorgung Dortmund GmbH



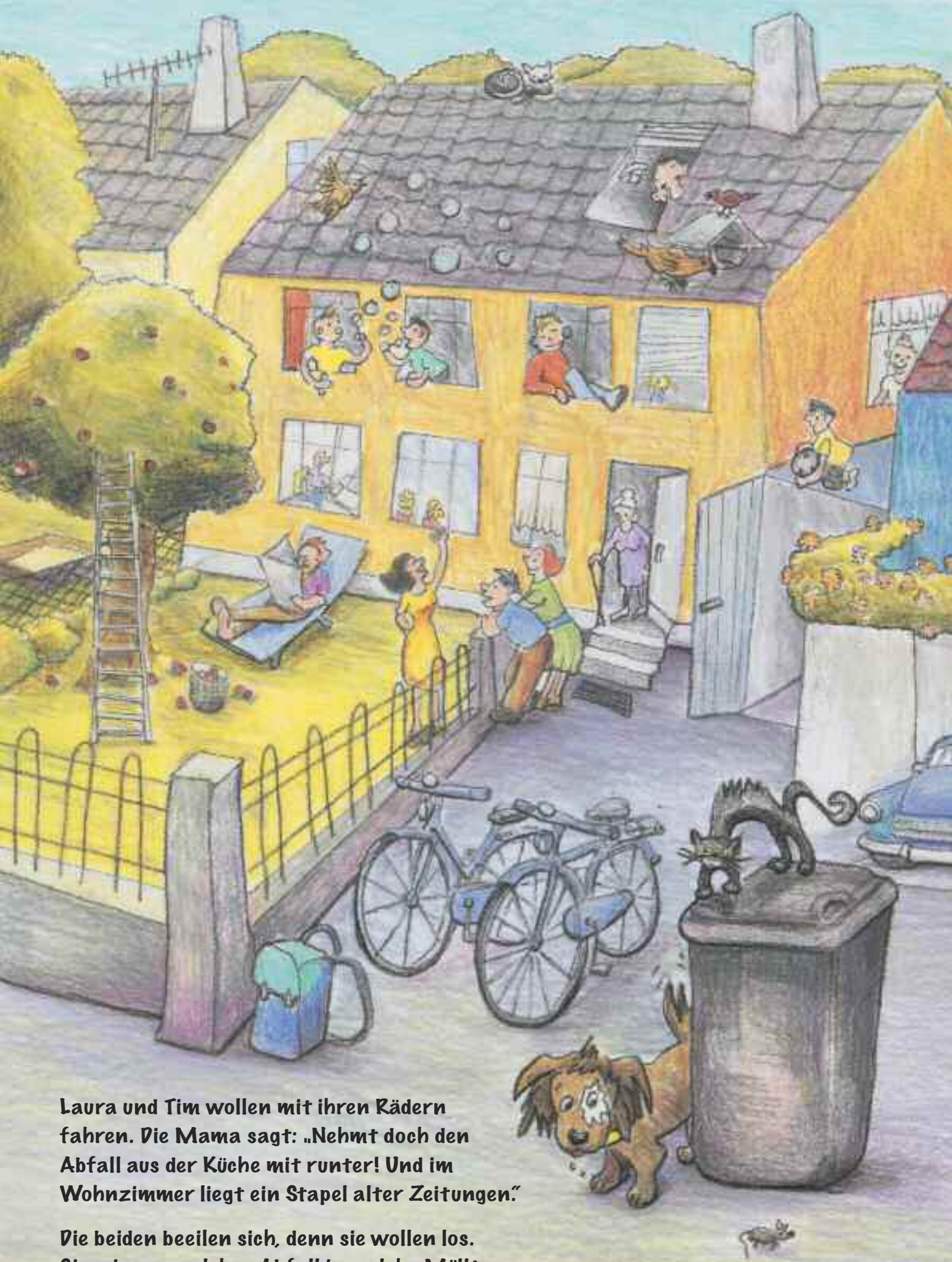
Liebe Kinder!

Das sind Laura, Tim und ihr Hund Eddi. Heute sind sie in der Nachbarschaft unterwegs. In diesem Buch erfahrt ihr, was die drei auf ihrem Weg erleben. Sie sehen viele interessante Dinge, die mit Abfall zu tun haben. Dabei lernen sie auch eine Menge über die Arbeit der Dortmunder Müllabfuhr und Straßenreinigung.

**Was gehört in welche Mülltonne?
Was geschieht in einem Komposthaufen?
Müll im Wald – darf das sein?
Was ist eigentlich Sperrmüll?
Wer macht die Straßen sauber?
Wohin mit Eddis Häufchen?**

**Seid ihr neugierig geworden?
Dann schaut euch die nächsten Seiten an!
Außerdem findet ihr viele Ideen zum Spielen und Basteln.**

**Eure
Entsorgung Dortmund GmbH**



Laura und Tim wollen mit ihren Rädern fahren. Die Mama sagt: „Nehmt doch den Abfall aus der Küche mit runter! Und im Wohnzimmer liegt ein Stapel alter Zeitungen.“

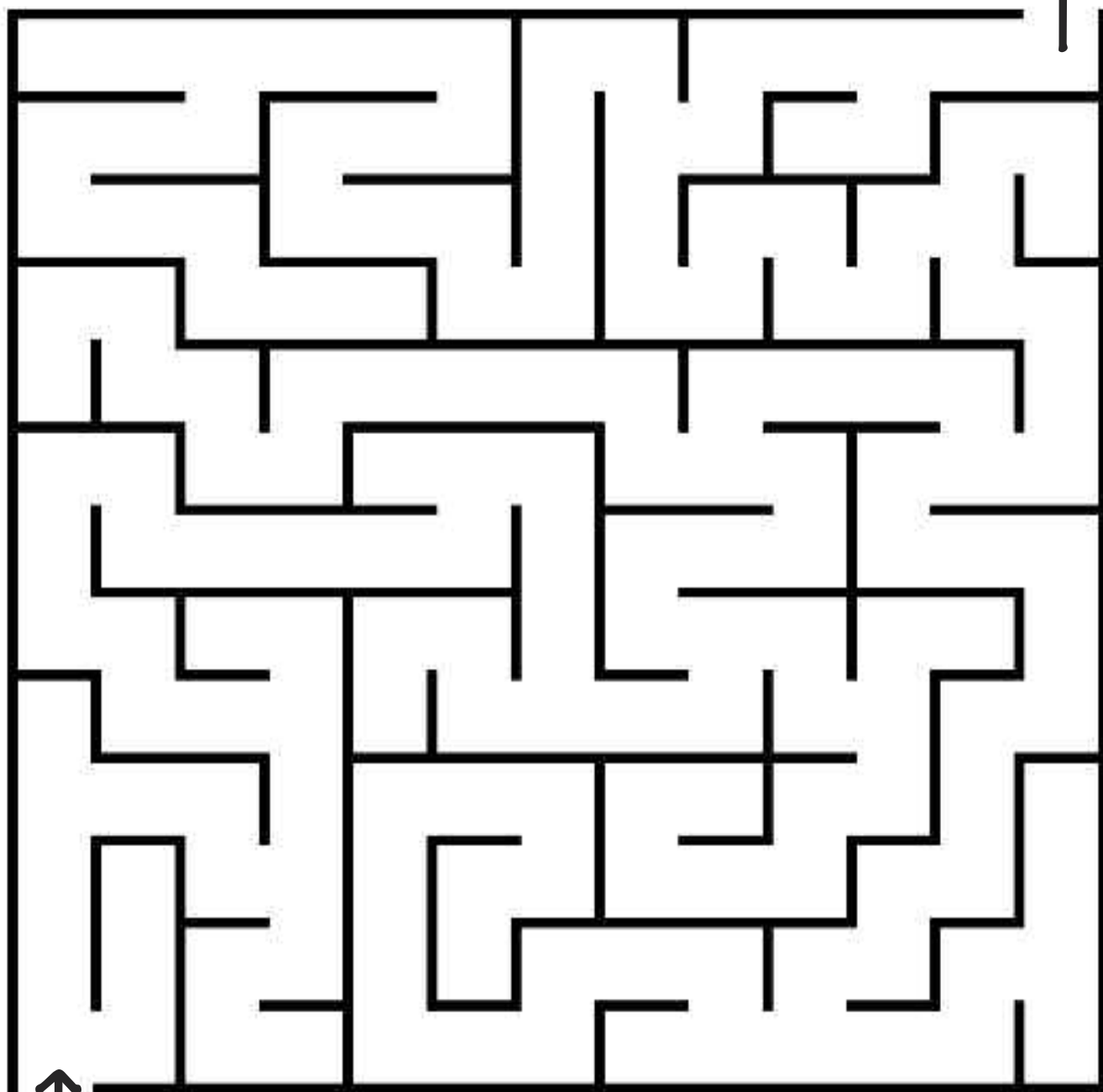
Die beiden beeilen sich, denn sie wollen los. Sie wissen, welcher Abfall in welche Mülltonne gehört und sind schnell fertig. Jetzt kann's losgehen!



**Was kommt
in welche
Tonne?**



Eddi soll eine alte Zeitung in die
Blaue Papiertonne bringen.
Welchen Weg muss er nehmen?





**Laura und Tim sehen
im Nachbargarten Herrn
Sommer. Er hat immer viel zu
tun. Heute kümmert er sich um
seine Komposthaufen.**

**„Viele kleine Lebewesen machen
aus Pflanzenresten und Küchen-
abfällen guten Kompost“, sagt
Herr Sommer. Mit dem Kompost
düngt er seine Beete.**

**„So wachsen meine Pflanzen
besonders gut“, freut er sich.**



Der Herbst bringt
viele bunte Blätter. Hier
kannst du sie selber
BUNT ausmalen.



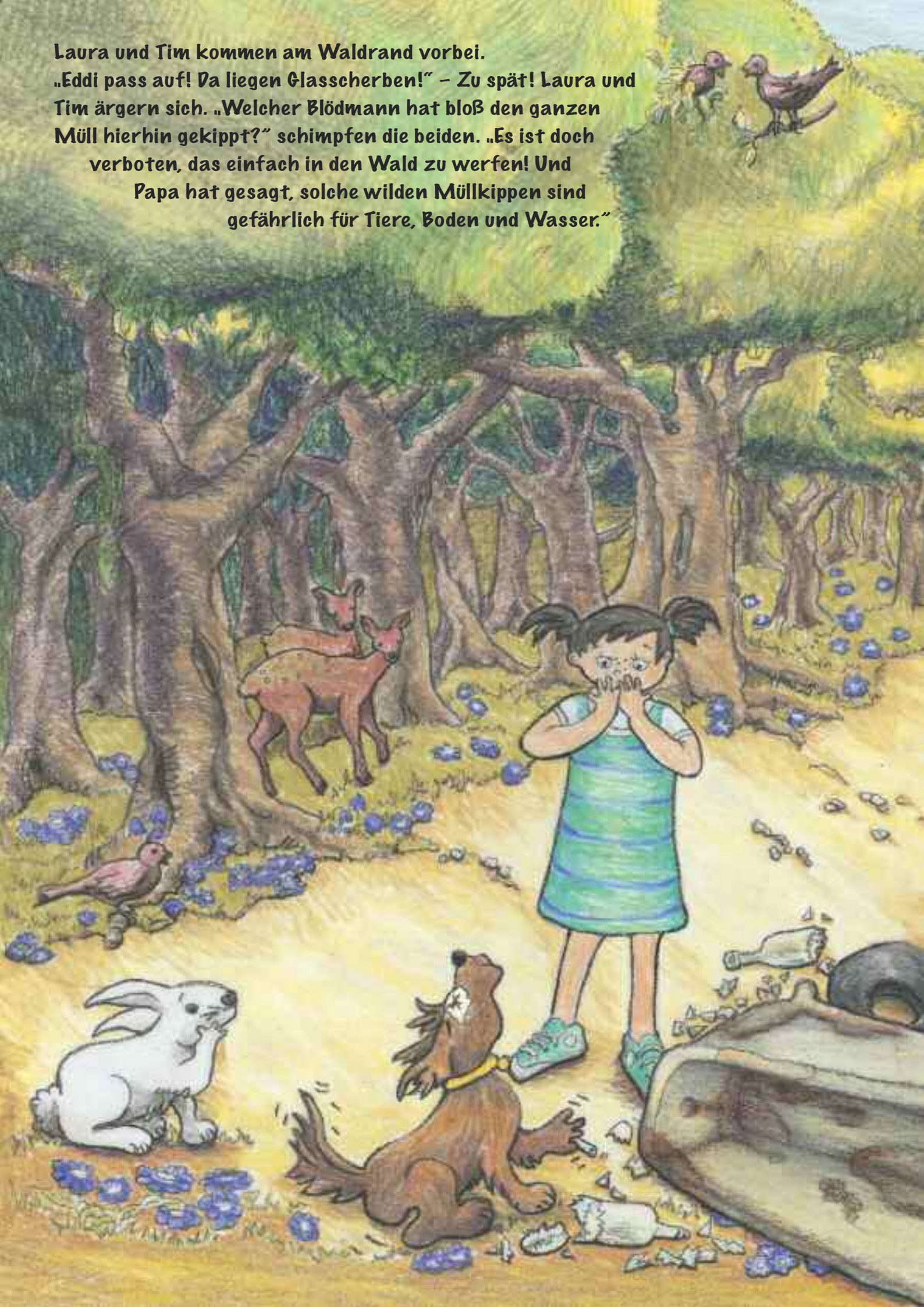
Zwei gleiche Bilder?

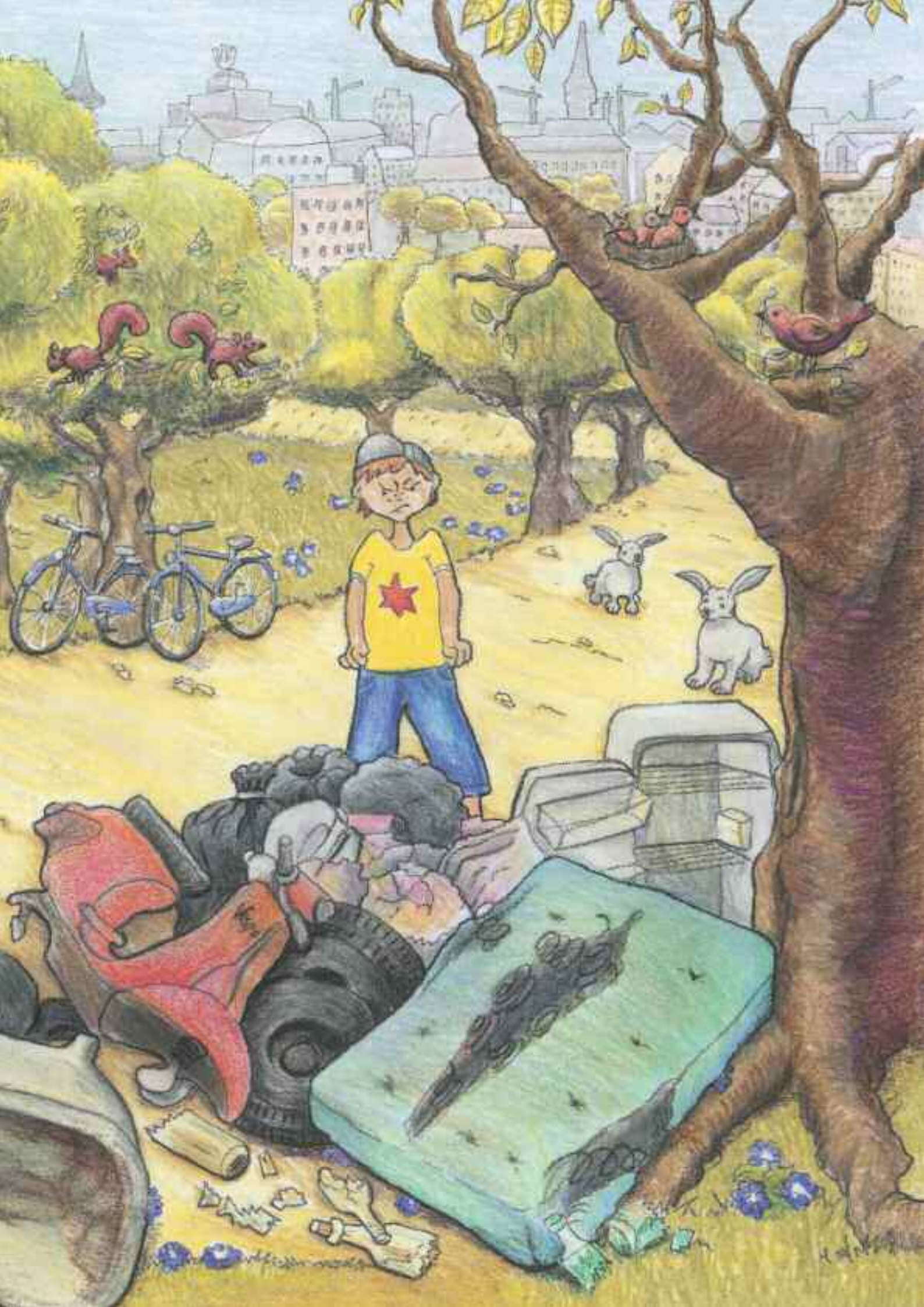
Nein, denn im unteren Bild fehlen 6 Dinge.
Welche sind das?



Laura und Tim kommen am Waldrand vorbei.

„Eddi pass auf! Da liegen Glasscherben!“ – Zu spät! Laura und Tim ärgern sich. „Welcher Blödmann hat bloß den ganzen Müll hierhin gekippt?“ schimpfen die beiden. „Es ist doch verboten, das einfach in den Wald zu werfen! Und Papa hat gesagt, solche wilden Müllkippen sind gefährlich für Tiere, Boden und Wasser.“





„Wir machen den Wald sauber.“



Macht mit! Wer viel Müll ein-sammelt, kommt schneller ans Ziel. Aber Vorsicht: Es lauern auch einige Gefahren im Wald...

Ihr braucht dazu: Spielpüppchen (z. B. aus Mensch-ärgere-Dich-nicht) und einen Würfel. Viel Spaß!



Du findest einen alten Fernseher. Rücke 2 Felder vor!

Du verläufst dich im Wald. Gehe 4 Felder zurück!

Du findest ein altes Sofa. Rücke 5 Felder vor!



Glückwunsch! Du findest eine Abkürzung!

Du findest einen ganzen Berg Müll. Rücke 6 Felder vor.

Du verletzst dich am Fuß und mußt von vorn anfangen!

Du läufst gegen einen Baum und mußt 1 x aussetzen.

Du findest einen Kühlschrank. Rücke 4 Felder vor!



Du findest ein kaputtes Fahrrad. Rücke 2 Felder vor!

START

Ziel

Du fällst in einen Bach und mußt trocken werden. 2 x aussetzen!

Du sammelst alte Blechdosen ein. Rücke 1 Feld vor!



Du nimmst einen alten Stuhl mit und darfst 2 Felder vorrücken.

Du hast dich an einer Blechdose geschnitten. Setze 1 x aus!

Du sammelst eine Menge Altglas von der Wiese. Rücke 2 Felder vor.



Du nimmst ein paar herumliegende Kartons mit. Rücke 1 Feld vor.



Du findest eine kaputte Waschmaschine. Rücke 3 Felder vor.



Du findest einen alten Sessel und darfst 3 Felder vorrücken.



Du fällst einen Hügel hinunter. Gehe 5 Felder zurück.

Ein Hase läuft weg und du hinterher. Gehe 2 Felder zurück.

Du bist ganz müde vom Müll einsammeln. Setze 2 x aus!

Du findest zwei Säcke mit Tapetenresten. Rücke 2 Felder vor.



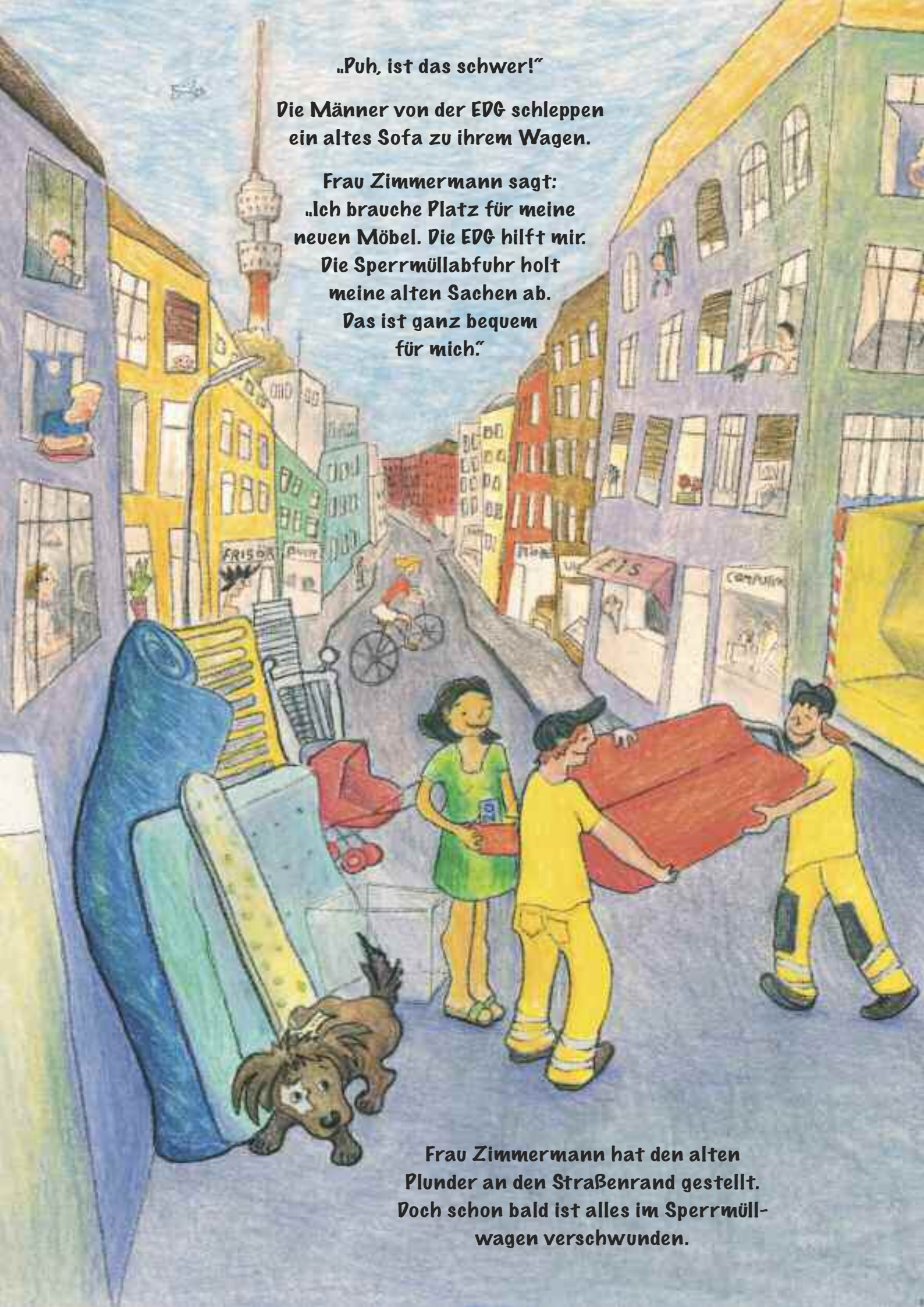
Hier liegt Sperrmüll im Wald. Du findest ihn und rückst 4 Felder vor.



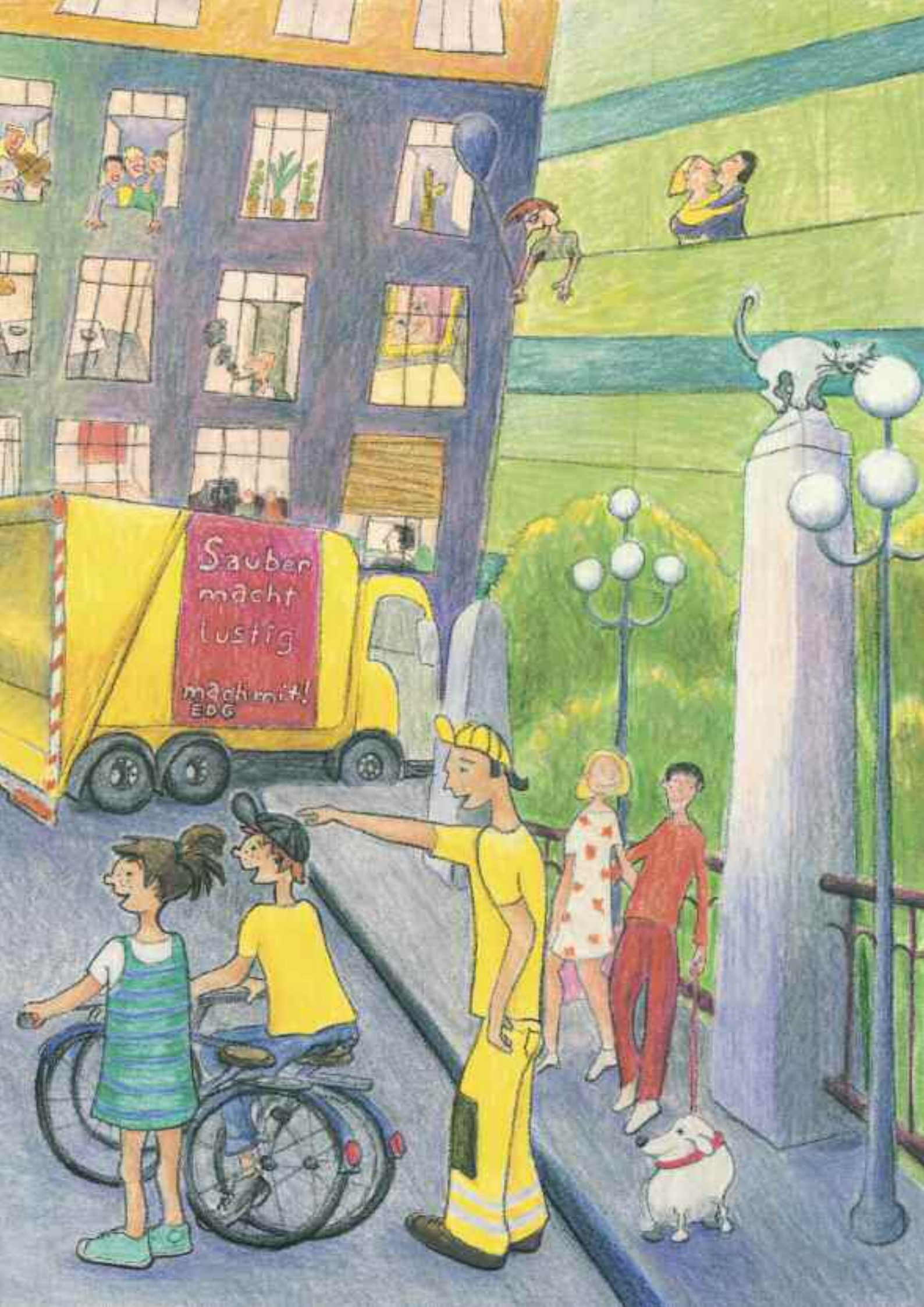
„Puh, ist das schwer!“

Die Männer von der EDG schleppen ein altes Sofa zu ihrem Wagen.

**Frau Zimmermann sagt:
„Ich brauche Platz für meine
neuen Möbel. Die EDG hilft mir.
Die Sperrmüllabfuhr holt
meine alten Sachen ab.
Das ist ganz bequem
für mich.“**



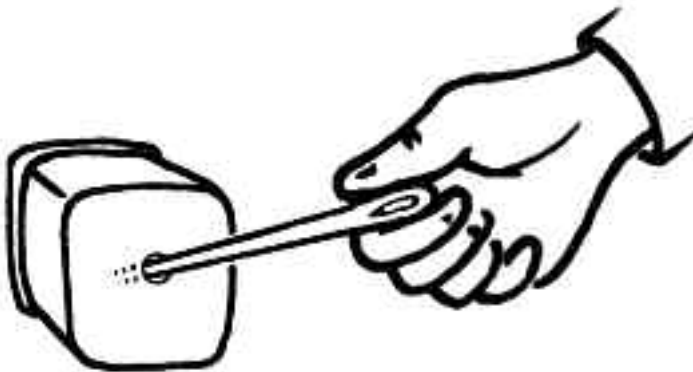
**Frau Zimmermann hat den alten
Plunder an den Straßenrand gestellt.
Doch schon bald ist alles im Sperrmüll-
wagen verschwunden.**



Ab in die Gelbe

Für dieses Spiel brauchst Du: einen leeren Joghurtbecher (am besten einen eckigen), einen Bindfaden (etwa 30 cm lang), eine Schere, eine dicke Nadel, Klebstoff und ein Stück Alufolie, etwa so groß wie ein Blatt Papier (DIN A4).

1. Zuerst muss der Joghurtbecher sauber gemacht werden. Dann schneidest du die gelbe Fläche aus und klebst sie um den Becher.



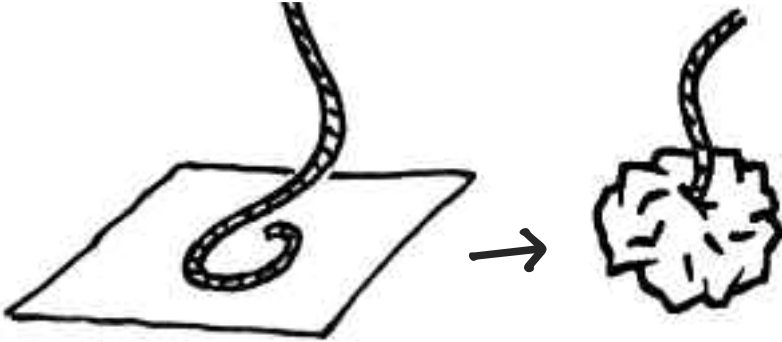
2. Jetzt machst du mit einer dicken Nadel ein Loch in die Mitte des Bodens.



3. Zieh den Bindfaden durch das Loch und – damit er nicht nach unten durchrutscht – mach am oberen Ende einen Knoten. Dann ziehst du den Faden so weit es geht nach unten.

Tonne!

In die Gelbe Tonne gehört neben Verpackungen, Flaschen und Plastikbechern auch Alufolie. Schaffst du es, die Alukugel in die Gelbe Tonne zu schleudern?



- 4.** Zum Schluss legst du das andere Ende des Fadens auf die Alufolie und knüllst alles zu einer festen Kugel zusammen.



Und jetzt: Ab in die Gelbe Tonne!



Entlang der gestrichelten Linie ausschneiden und um den Joghurtbecher kleben.

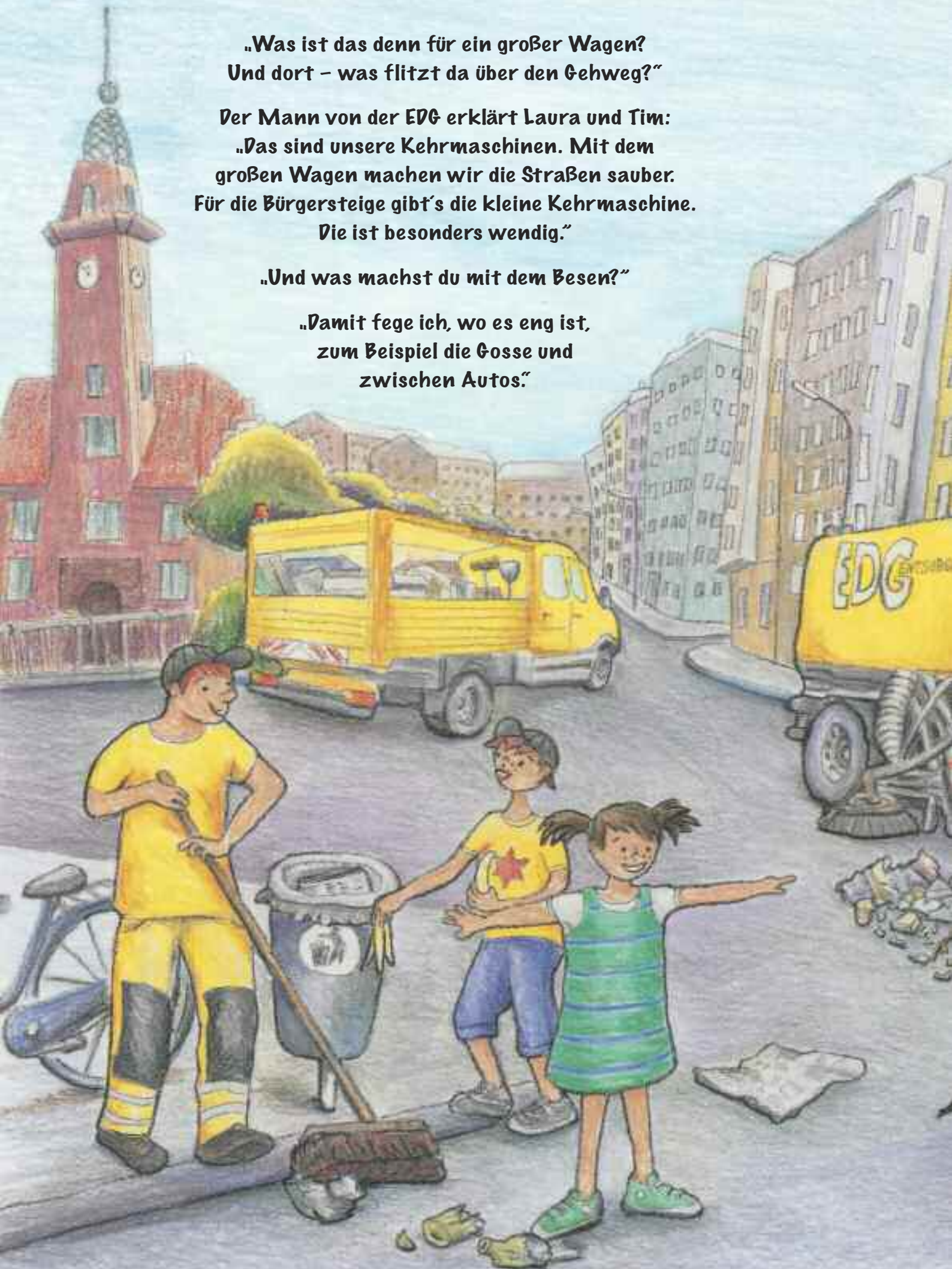
**GELBE
Tonne**

**„Was ist das denn für ein großer Wagen?
Und dort – was flitzt da über den Gehweg?“**

**Der Mann von der EDG erklärt Laura und Tim:
„Das sind unsere Kehrmaschinen. Mit dem
großen Wagen machen wir die Straßen sauber.
Für die Bürgersteige gibt's die kleine Kehrmaschine.
Die ist besonders wendig.“**

„Und was machst du mit dem Besen?“

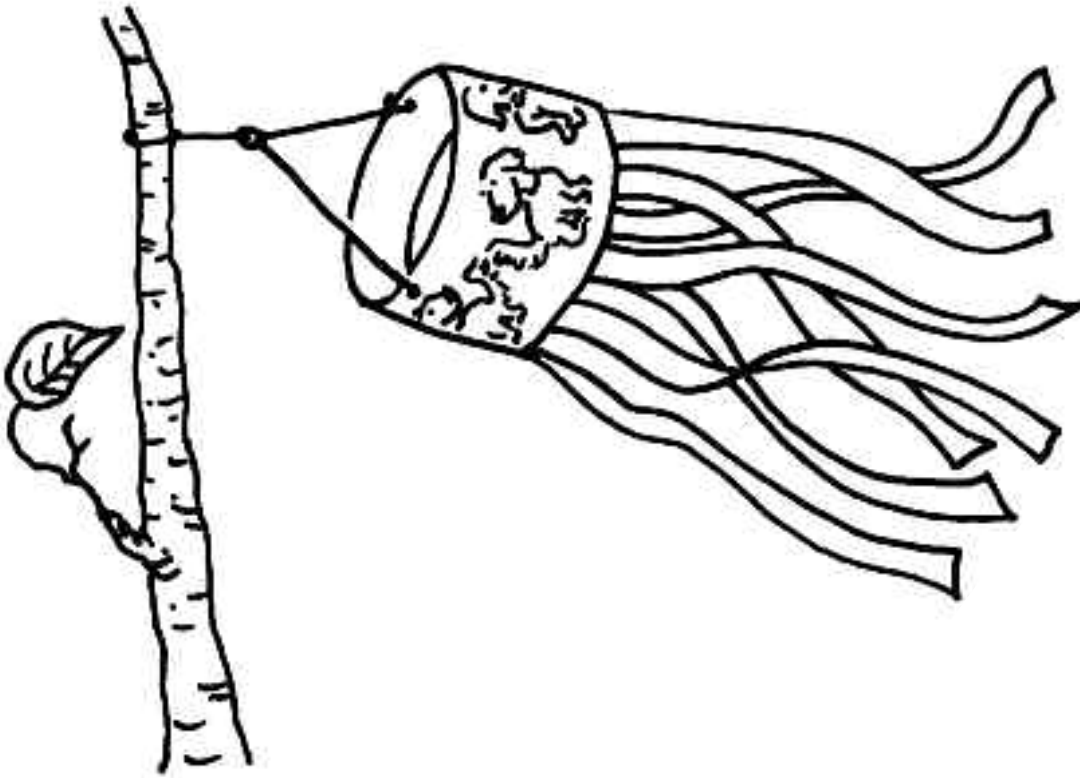
**„Damit fege ich, wo es eng ist,
zum Beispiel die Gosse und
zwischen Autos.“**





WINDSPIEL

Ein echter Zappelphillipp, wenn der Wind weht!
Bastel dir ein buntes Eddi-Windspiel für den
Garten oder Balkon.



Dazu brauchst du:
eine bunte Plastik-
tüte, eine runde
Käseschachtel
(Camembert),
Klebstoff, Schere
und einen stabilen
Faden.

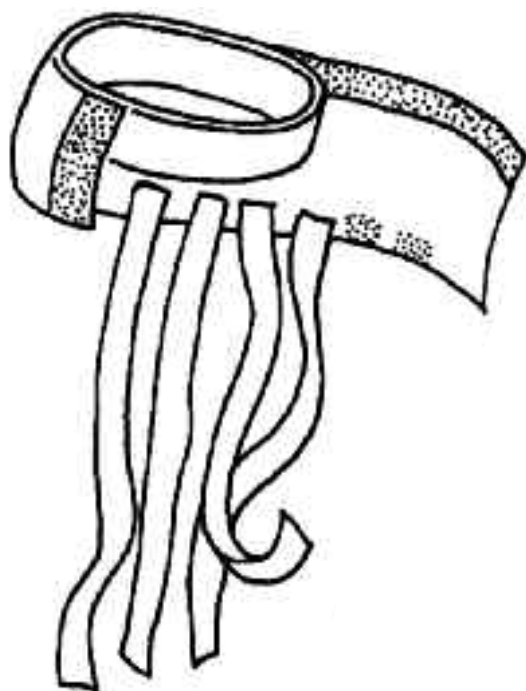
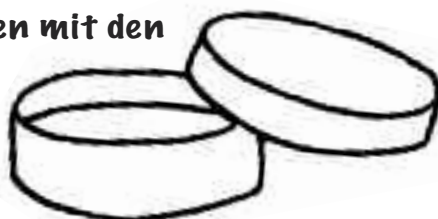


Entlang der gestrichelten Linie ausschneiden und um den Käseschachtelring kleben.

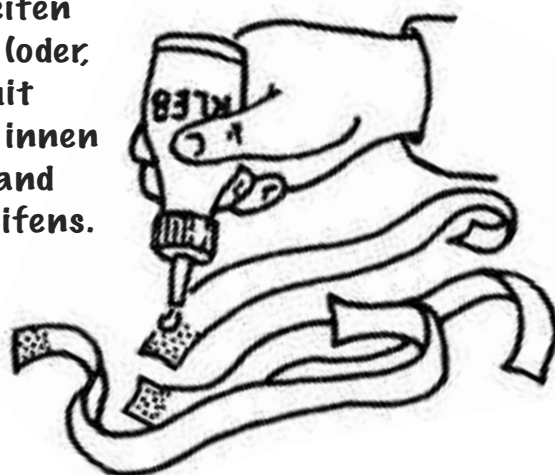


Trenne die Plastiktüte an beiden Seiten auf, jetzt hast du ein langes Stück. Schneide viele lange Streifen (etwa 2 cm breit) für den Schweif ab.

Löse den Boden aus der Käseschachtel, bestreiche den Ring von außen mit Klebstoff und klebe die Papierstreifen mit den „Eddis“ drumherum.

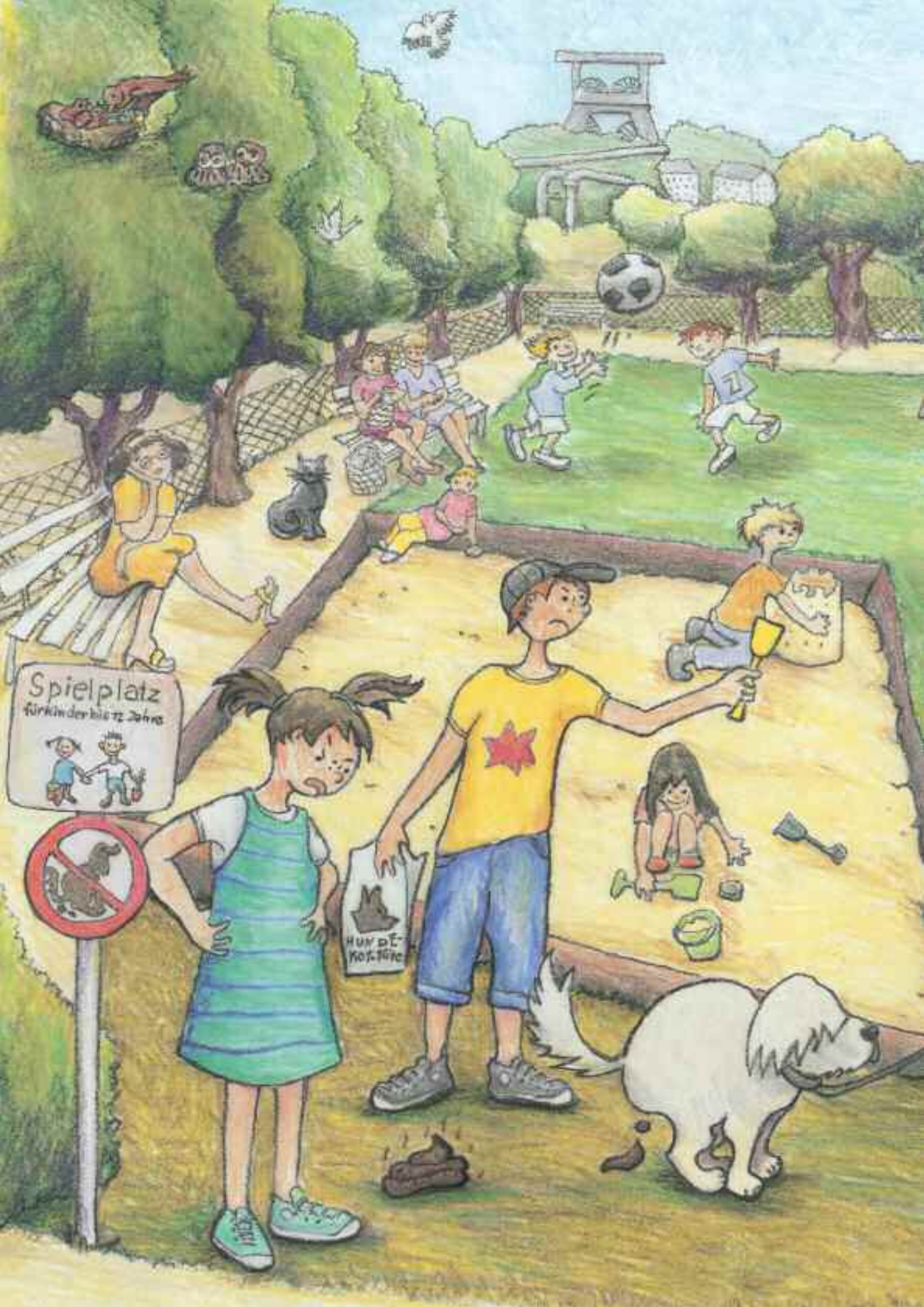


Befestige nun die schmalen Streifen mit Klebstoff (oder, noch besser, mit einem Tacker) innen am unteren Rand des Papierstreifens.

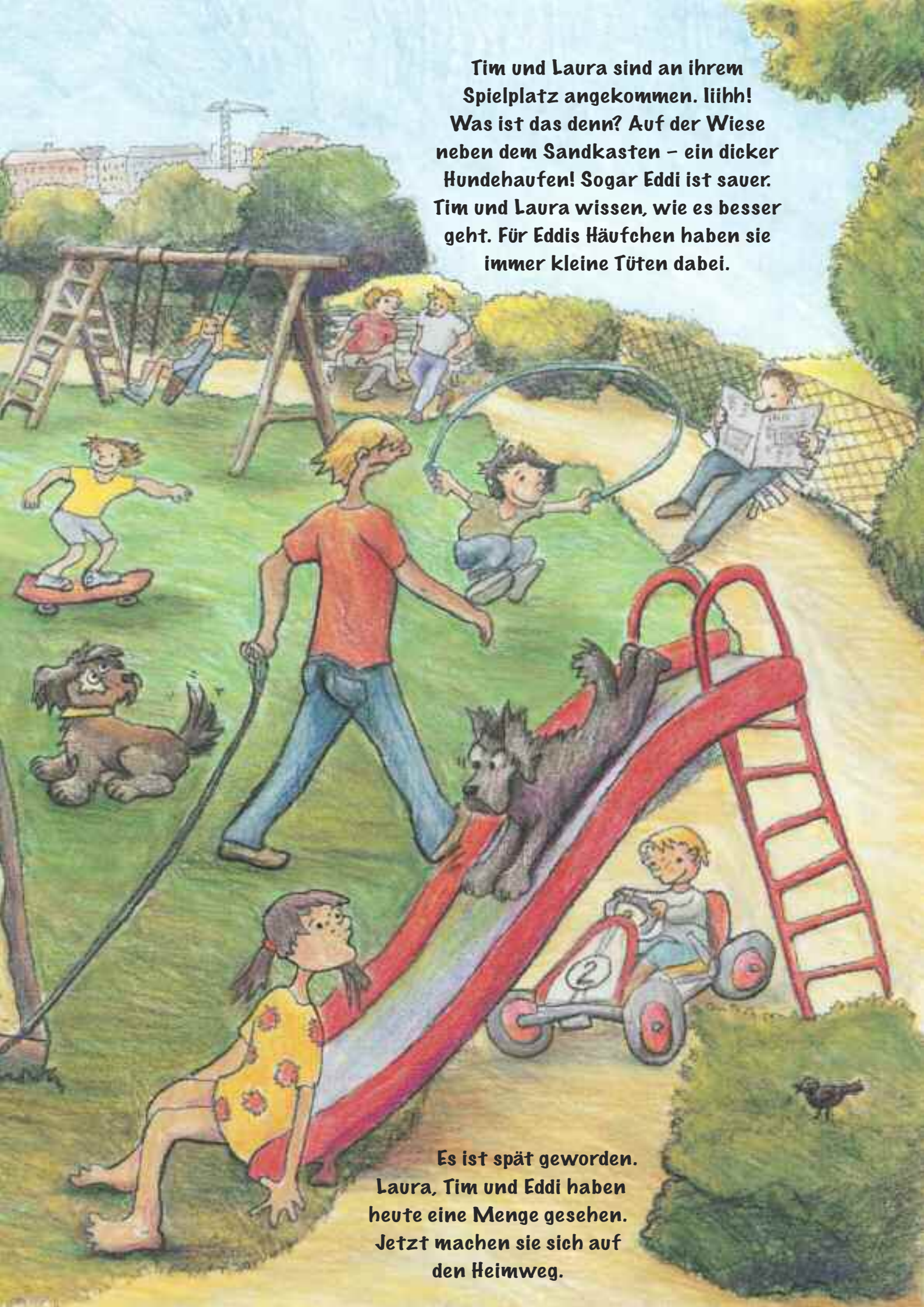


Am nächsten Tag kannst du den Faden (25 cm lang) an der Käseschachtel festknoten. Na, an welchem Baum hängst du dein Windspiel auf?



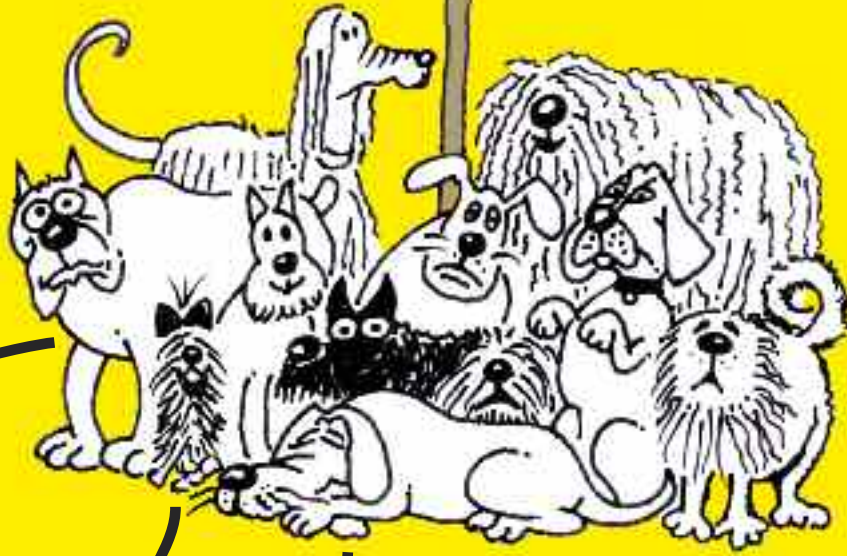


Tim und Laura sind an ihrem
Spielplatz angekommen. Iiuh!
Was ist das denn? Auf der Wiese
neben dem Sandkasten – ein dicker
Hundehaufen! Sogar Eddi ist sauer.
Tim und Laura wissen, wie es besser
geht. Für Eddis Häufchen haben sie
immer kleine Tüten dabei.



Es ist spät geworden.
Laura, Tim und Eddi haben
heute eine Menge gesehen.
Jetzt machen sie sich auf
den Heimweg.

Welcher
Hund hat
den Haufen
gemacht?



Nimm einen Stift und verbinde die Punkte
der Reihe nach (von 1 bis 101). Dann kannst du
einen alten Bekannten
wiedersehen.



Impressum

Herausgeber:

Entsorgung Dortmund GmbH
Sunderweg 98
44147 Dortmund
Tel. 0231/9111-0
Fax 0231/9111-150
info@entsorgung-dortmund.de
www.entsorgung-dortmund.de

Redaktion: Petra Hartmann / EDG

Gestaltung: Helm & Wienand
Illustrationen: Barbara Koch

Stand 10/09